

GibbsCAM 13

Tento dokument je určen pro uživatele GibbsCAM® 13. Je rozdělen do následujících sekcí.

- “Přehled”
- Instalace
 - “Systémové požadavky” on page 2
 - “Licencování: Licenční server 3D Systems / NLO” on page 2
- “Známé potíže / nejnovější informace” on page 3
- “Hlášení potíží” on page 4

Přehled

Od 25. února 2019 zpřístupnila společnost 3D Systems verzi GibbsCAM 13, obsahující opravy a vylepšení GibbsCAM 2017. Software a dokumentace jsou průběžně aktualizovány na Gibbs Online: online.gibbscam.com

Změny v instalaci: Licence a NLO

Důležité: Pokud na svém pracovišti používáte NLO (síťovou licenci), je nutný nový licenční server. Viz “Licencování: Licenční server 3D Systems / NLO” on page 2. Viz “O síťových licencích”.

V této verzi jsou licence GibbsCAM řešeny jinak, ale přechod má téměř nulový vliv na koncové uživatele, kteří nepoužívají síťové licence (NLO). Jednoduše spusťte Registrační nástroj a použijte nově vygenerovaný licenční soubor, kterým je nyní binární soubor *.cml namísto textového *.lic.

Instalace

Systémové požadavky

Došlo ke změně minimální a doporučené konfigurace oproti verzi GibbsCAM 12. Zde je obsažen stručný souhrn. Kompletní popis viz příručka Instalace.

Operační systém Windows 7 (SP 1 nebo vyšší), Windows 8, Windows 10, nebo Windows Server (2008 R2 • 2012 • 2012 R2 • 2016 • 2019). Je vyžadován 64bitový operační systém. Prostřednictvím služby Windows Update prosím nainstalujte nejnovější dostupné servisní balíky operačního systému a záplaty.

Je vyžadován Microsoft .NET framework 4.6.2 nebo vyšší. Ten je už na většině počítačů nainstalován.

Hardware Počítač, který splňuje nebo překračuje následující požadavky, umožní komfortní chod GibbsCAM. Pamatujte, že čím větší nebo složitější součásti, tím větší jsou nároky GibbsCAM na váš systém.

Procesor *Intel:* Quad core: Core i9, i7, nebo i5.
AMD: Ryzen nebo Threadripper

RAM 16 GB RAM

Grafická karta Grafická karta NVIDIA s 2+ GB video RAM

Disk 8 Gb volného místa na disku

Ačkoliv jde docela dobře provozovat GibbsCAM na systému s nižšími specifikacemi, může být pomalejší a to hlavně s velmi velkými součástmi nebo složitou dráhou nástroje.

Ovladače grafické karty Jako pro GibbsCAM 2017

Při prvním spuštění nově nainstalovaného GibbsCAM budete požádáni o opětovnou registraci. Klikněte na odkaz "Spustit registrační nástroj" a zadejte svůj kód produktu a informace o zákazníkovi. V průběhu registrace jednoduše klikněte na Další, Další, ..., Dokončit pro přijetí všech uložených výchozích hodnot a odeslání informací do 3D Systems.

Narazíte-li na problémy s opětovnou registrací, kontaktujte technickou podporu GibbsCAM: (800) 654-9399 (Severní Amerika) nebo +1.805.523.0004.

"Licencování: Licenční server 3D Systems / NLO

Zákazníci, kteří používají NLO (Network License Option), musí provést jednorázové nastavení, které tvoří tyto tři kroky:

1. Stáhněte si spustitelný soubor pro instalaci licenčního serveru 3D Systems.

Spustitelný soubor lze stáhnout z [Gibbs Online](#): Software Downloads > Tools > 3D Systems License NLO Server > 3D Systems License NLO Server v8.x.y.z
[LicenseServer_setup_8.x.y.z.exe](#)

2. Spusťte soubor pro instalaci softwaru Licenčního serveru.

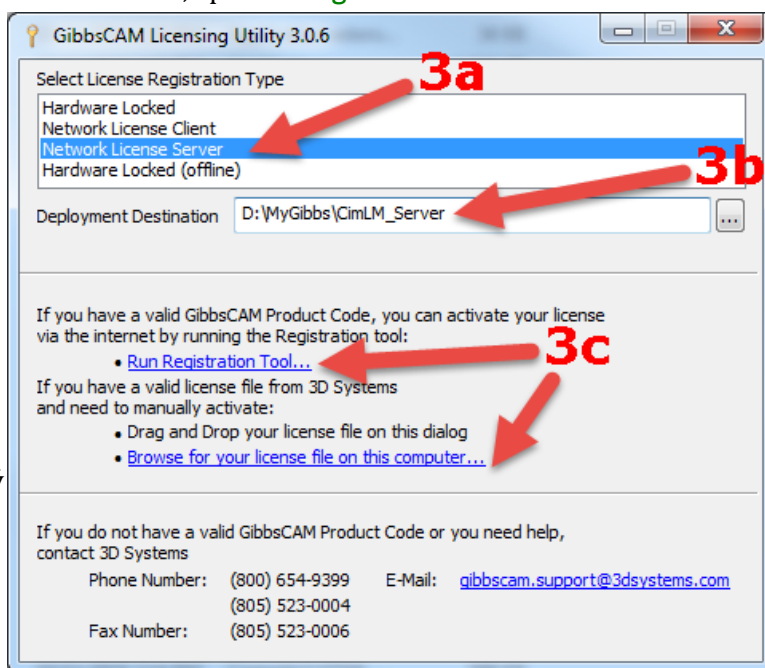
Postupujte těmito kroky: (a) UAC: Ano; (b) Na uvítací obrazovce: klikněte na Další; (c) Jako místo určení: zvolte nebo akceptujte složku a klikněte na Další; (d) Klikněte na Instalovat.

3. Registrujte licenční server.

Ze složky, kam jste nainstalovali software licenčního serveru, spusťte **RegistrationTool.exe**. Následně v oknu **Licenční aplikace**:

- Jako Typ registrace licence zvolte **Licenční server v počítačové síti** (třetí volba).
- Jako Místo otevření zadejte nebo vyhledejte složku umožňující zápis.
- Buď vyhledejte stávající licenční soubor ***.clm** ve svém počítači, nebo, pokud ještě soubor ***.clm** nemáte, klikněte na odkaz **Spustit registrační nástroj** a pak v oknu Licenční registrační nástroj GibbsCAM pro server zadejte (nebo zkopírujte a vložte) svůj 20 znaků dlouhý licenční kód.

4. Podle potřeby vyhledejte v příručce Instalace další informace o monitorování a odstraňování potíží.



Po nainstalování a zaregistrování NLO Licenčního serveru ho spusťte. Pak své pracovní počítače GibbsCAM nainstalujte, aby z něj přijímaly licence.

Známé potíže / nejnovější informace



Co je nového v GibbsCAM 13 obsahuje přehled hlavních vylepšení a změn, ke kterým došlo od GibbsCAM 2017.

Známé potíže

- **49581:** Kontextová nápověda je na řadě položek 5 os plynule nesprávně namapována.
- **50338:** Generování kódu nevygeneruje příkazy vřetene pro druhou a následující operace **Rotačního protlačování**.
- **50359:** V určitých operacích Frézování **kontury** na větším počtu kontur s neukončenou geometrií je obráběcí značka umístěna nesprávně.
- Aditivní/hybridní není záměrně do této verze zahrnuto.

Úmyslné změny oproti GibbsCAM 12

Následují úmyslné změny, ne chyby, které je nutné hlásit:

-
- Modul, v angličtině nazývaný Lathe, se nyní nazývá Turning.
 - Správce nástrojů Adveon byl nahrazen nástroji CoroPlus. V aktuální verzi nejsou k dispozici všechny dialogy a rozhraní CoroPlus.
 - Importování souborů z CATIA (Dassault Systèmes). NX (nazývané také Siemens PLM / Unigraphics UGS/NX), a VDA-FS nyní jako výchozí používá **Spatial** (jednotka Dassault Systemes a vývojář jádra 3D ACIS). Moduly Datakit už nejsou podporovány.
 - Pro balíky ikon operací je jako výchozí použit režim  Proces, jinými slovy, po sobě následující operace ve stejném kanálu jsou uspořádány k sobě, pokud pochází z jednoho procesu. Preferujete-li výchozí nastavení z předchozí verze (bez balíků), zvolte  Individuální režim.

Hlášení potíží

Pokud dojde k neočekávanému chování GibbsCAM: uložte svou stávající součást, ukončete GibbsCAM a znovu ho spusťte. Pokuste se znovu o daný stav. Pokud chování trvá, dejte nám prosím vědět.

Kontakt na technickou podporu: GibbsCAM.Support@3DSystems.com

- Telefon: (800) 654-9399 +1.805.523.0004 • Fax: +1.805.523.0006